



Radio  
**LA CRONICA**  
1320 KILOCICLOS

Lima, 22 de Octubre de 1965

Señor

Gerry L. Dexter

904 Jefferson, Apt. 8

West Bend, Wisconsin, 53095

U.S.A.

Hemos recibido su carta del 16 del presente en la que nos informa haber sintonizado Radio La Crónica.

Hemos chequeado su reporte con nuestra programación y la hemos hallado correcta.-

Le agradecemos su sintonía y esperamos contar con ella siempre.-

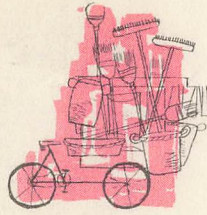
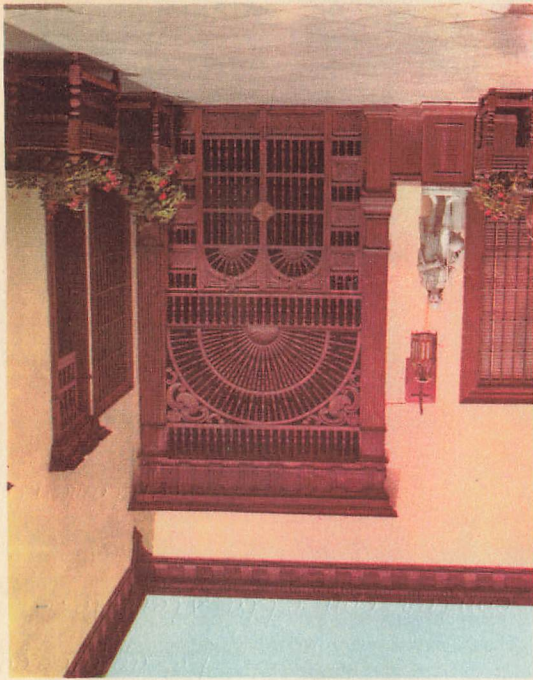
Atentamente

ESTACION RADIODIFUSORA "LA CRONICA" S. A.

  
JUAN SILVA VILLACORTA  
GERENTE

EDIFICIO LA CRONICA  
AVENIDA TACNA 665  
TEL. 83150 - AP. 1166

ONDA LARGA 1320 KCS. - TRANSMISOR "RCA" - 10,000 WATTS  
ONDA CORTA 31 METROS - TRANSMISOR "PHILIPS" - 5,000 WATTS



Carta-Sobre. PERU EN COLOR  
modelo patentado Exp. 31-P.893  
reprod. prohibida: IBERIA S. A.  
Distribuye INCA - Ayacucho 154  
Telf. 75347 - Apartado 3115  
LIMA - PERU



Municipalidad de Lima Lima Peru



Interior del Convento de San Francisco - Lima-Peru



ABRA POR AQUI

ABRA POR AQUI

Ancón (Lima) Peru

