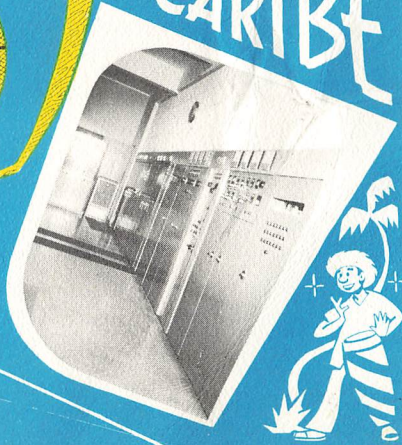
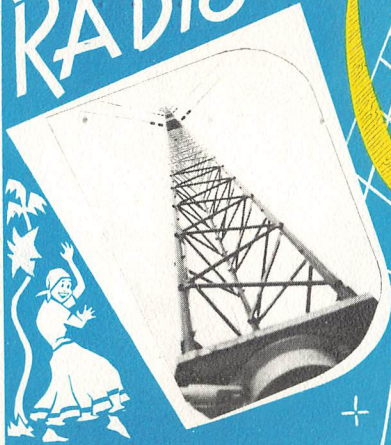
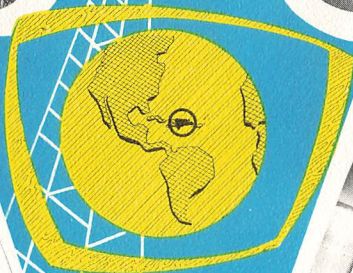


RADIO

CARIBE



Radio Caribe

Ciudad Trujillo, Rep. Dom.

—Onda Corta—

HI 2 U

6210 Kcs., 49 m., 1 Kw.

HI 3 U

9485 Kcs. — 50 Kw.

HI 4 U

15,055 Kcs., 19 m., 20 Kw.

HI 5 U

3322 Kcs. — 90 m.

HI 6 U FM

96 Mc.

HI 7 U FM

105 Mc.

—Y su red de Onda Larga compuesta por 7 emisoras

Q. S. L.

A: GERRY L. DEXTER

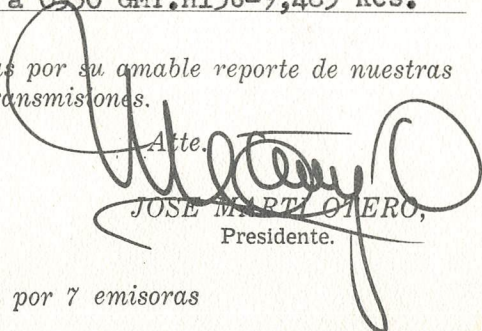
Dirección: WATERLOO, IOWA U. S. A.

Confirmando: Reporte 25 Marzo 1961

0309 a 0330 GMT. HI3U-9,485 Kcs.

Gracias por su amable reporte de nuestras transmisiones.

Atte.


JOSE MARTÍ OTERO,
Presidente.