

RADIO CALAMA SOCIEDAD LTDA.
C. A. 97 - C. E. 610
Granaderos 3657 - Cas. 1 D - Fono 10
Gran Avenida Norte
C A L A M A

Calama, 8 de Mayo de 1976

Señor
Gerry L. Dexter
Winsconsin, 53147
U.S.A.

Estimado señor:

Obra en mi poder su atenta carta de fecha 4 de Abril ppdo. donde acompañó de su relato de recepción, que está conforme con nuestra programación de esa fecha.

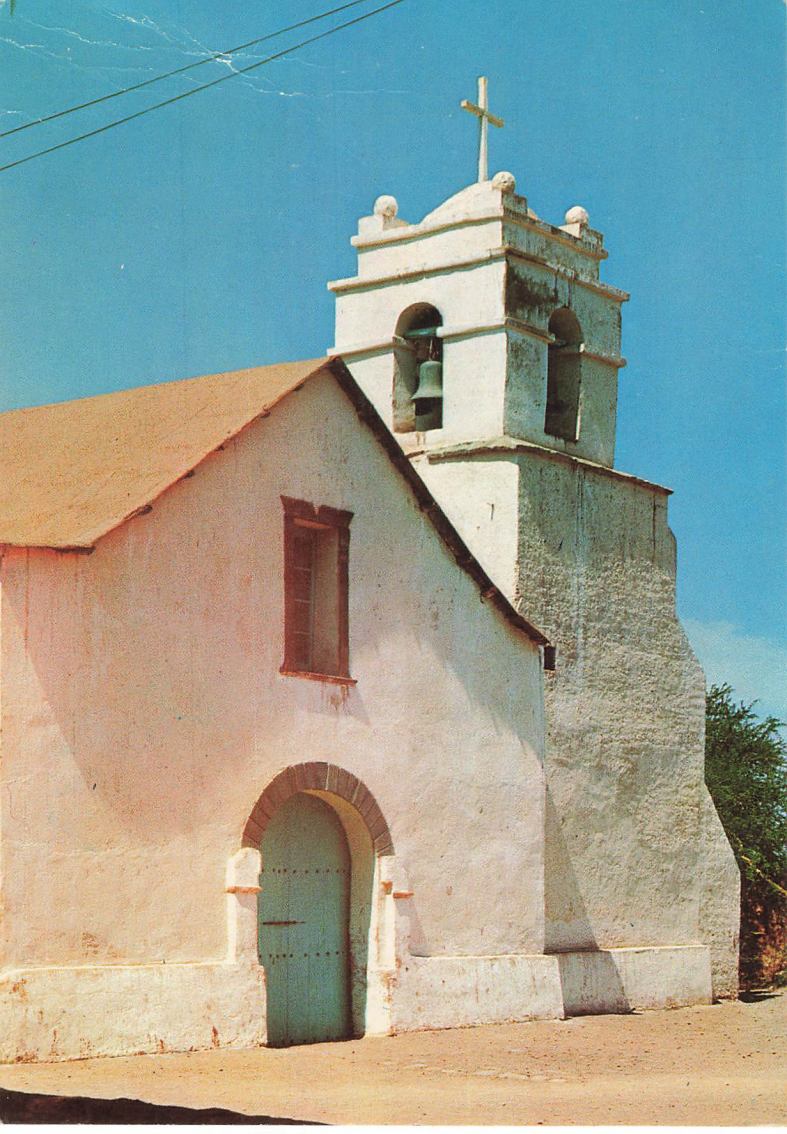
Nuestra Emisora Radio Calama, está ubicada en la II. Región, en la Provincia El Loa, cuya capital es Calama. A 23 kilómetros está el mineral de Chuquicamata, la mina más grande del mundo, a rasjo abierto.

Nuestra patria vive en esta época un ambiente tranquilo, que hace un ambiente placentero dónde sólo nos preocupa salir de esta etapa llenas de sacrificios y esfuerzos para levantar a nuestra patria de la postración económica y moral en que nos dejó sumidos los vende-patrias y marxistas de la Unidad Popular, cuyos integrantes nunca trabajaron por la prosperidad de la clase trabajadora, sino por llenar sus bolsillos con la misma plata que robaban al pueblo que ellos decían defender.

Estamos con el Gobierno militar que nos dirige y que salvó a nuestras familias de perecer en una guerra civil que ellos incitaban porque la inmensa mayoría es anti-marxista. Ahora sabe el pueblo que las autoridades están trabajando para el progreso de Chile y de su pueblo y no para Rusia; que cuándo salgamos de la crisis será nuestra clase trabajadora la feliz y no otros.

Le esoy mandando dos fotos de nuestra zona y ojalá mantengamos comunicación.
Le saluda su amigo chileno

OSCAR PLAZA P.
Director-Gerente
Radio Calama Ltda.



TARJETA POSTAL



IGLESIA DE SAN PEDRO DE ATACAMA

La Iglesia mas antigua actualmente en Chile. Hay datos que confirman su existencia a Marzo de 1557, aunque el presbiterio, los transeptos y la parte principal de la nave son de origen anterior a esa fecha. Se atribuye la orden para su construcción al Conquistador don Pedro de Valdivia. Está hecha de adobes revocados.

CHURCH OF SAN PEDRO DE ATACAMA

The oldest church now standing in Chile. It is known to have been in existence on March 1557, though the presbitery, the transepts, and the main part of the aisle are of earlier construction. The order for its building is attributed to the Conquistador don Pedro de Valdivia. It is made of adobe.

LITOGRAFIA MODERNA S.A. VALPARAISO - CHILE

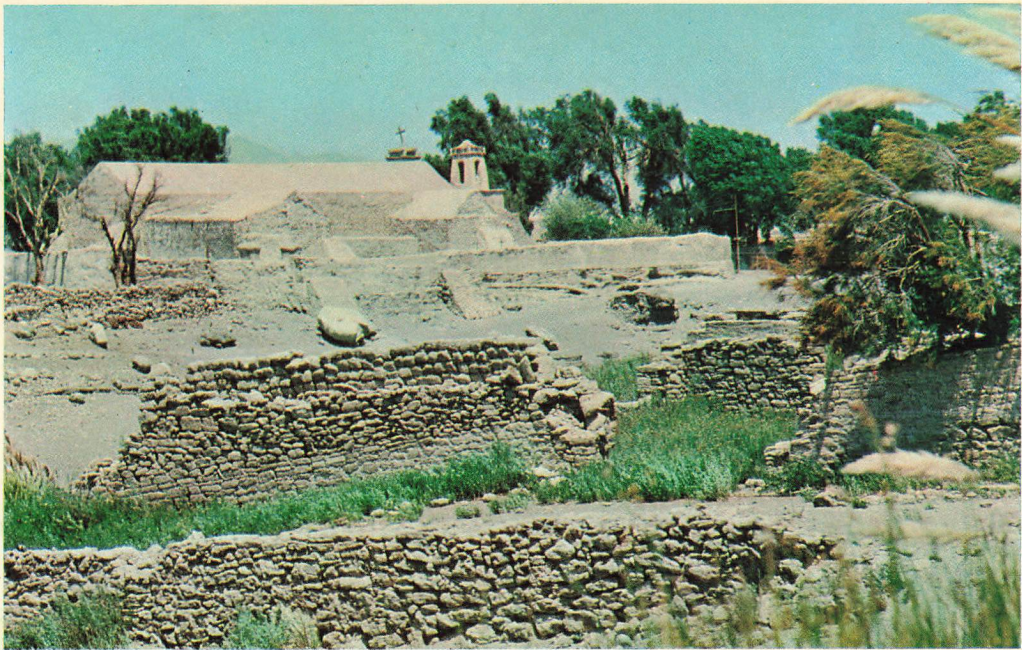
Desde Radio Calama,
Provincia El Loa,
Chile, un cordón
Sinceros Saludos

Leino

Gerry M. Dexter
U.S.A

Mayo de 1946





CHIU-CHIU. VISTA DEL PUEBLO E IGLESIA.
PROV. ANTOFAGASTA. FOTO: R. GELCIC.

POSTALES TURISSET

Calama



Personal de Control
y montones de
Radio Calama,
expresan sus
Saludos

G. J. J. J.
Gervy M. Dexter
E. J. H. de A.