



Expte.....

Al contestar cite: T. I.....

Nota.....

Mendoza, 8 de Febrero de 1972.-

Señor

G. L. Dexter

Estimado amigo:

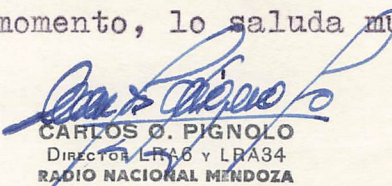
Muchos nos alegra saber que fuera de las fronteras de nuestra patria escuchan las emisiones de Radio Nacional Mendoza, pensando siempre en que este trabajo silencioso con sus mensajes de música y palabras va destinado a todos los oyentes del mundo.-

Me satisface personalmente tener este contacto con un colega y en especial con el Director de Programaciones de una emisora amiga, para así iniciar un intercambio de ideas y conocimientos generales que hacen a un mejor entendimiento en el quehacer radiofónico.-

Le envío un banderín distintivo de nuestra emisora como testimonio de vuestra sintonía, quedando a la espera de vuestras nuevas noticias.-

Sin más por el momento, lo saluda muy
atte.

S.S.S.


CARLOS O. PIGNOLO
Director LRA6 y LRA34
RADIO NACIONAL MENDOZA

Adj: 1 banderín y 1 programa.-

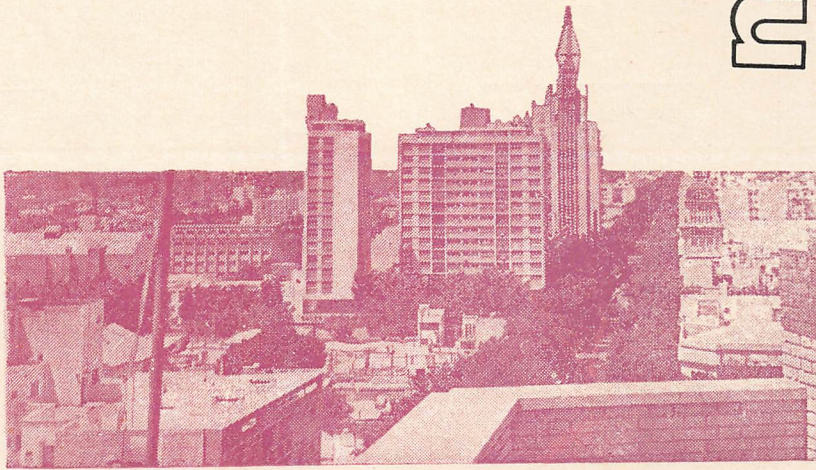


LRA 6- LRA 34

RADIO NACIONAL

OM - 960 Khz
OC - 6.180 Khz
FM - 97,3 Mhz

mendoza



FEBRERO 1972

DEPARTAMENTO RADIODIFUSION
SUBSECRETARIA DE COMUNICACIONES

ORALES

EFEMERIDES ARGENTINAS - Diariamente 7.05
EL LIBRO LEIDO PARA USTED - Lunes a Viernes 16.05
COMENT. HISTORICOS - Sr. E. Ferreyra - Lunes y Jueves 20.05
„ LITERARIOS - Sta. L. Tolosa - Sábado 20.30
„ EDUCATIVOS - Sta. R. Patrizio - Lunes - Miércoles y Viernes 8.30
INSTITUTO NACIONAL DE VITIVINICULTURA - Viernes 10.05
BIENESTAR SOCIAL AQUI Y AHORA - Viernes 11.05

INFORMATIVOS

BOLSA DE COMERCIO DE MENDOZA - Lunes a Viernes 20.25
RADIO NACIONAL - Lunes a Viernes: 7.30 - 9.00 - 10.00 - 11.00 - 11.55 -
13.00 - 14.00 - 15.00 - 16.00 - 17.00 - 18.00 - 19.00 - 20.00 -
21.00 - 22.00 y 23.40
Sábado: 7.30 - 9.00 - 10.00 - 11.00 - 11.55 - 13.00 - 14.00 - 15.00
19.00 - 20.00 y 21.00
Domingo: 9.00 - 11.00 - 13.00 - 15.00 - 20.00 y 21.00
BOLETIN CULTURAL: Lunes a Sábado 9.30 y 18.30

MIXTAS

EFEMERIDES MUSICAL - Lunes a Viernes 19.05
EL TANGO Y SU HISTORIA - Domingo 14.00
ESCUELA SUPERIOR DE MUSICA (UNC) - Jueves 20.30
NOTAS Y MUSICA PARA USTED - Lunes a Sábado 8.00
NUEVOS REGISTROS - Lunes a Viernes 21.30 - Sábado 20.05 y Domingo 13.15

CONCIERTOS

Lunes a Sábado 12.00 - Lunes a Viernes 22.05

FOLKLORE

Diariamente: 7.10 - Lunes a Sábado: 11.15 y 14.05 - Lunes a Viernes: 15.30 -
17.30 - Sábado: 18.45 - Domingo: 12.00 (Salón auditorio) - 15.05 y 18.30

PROGRAMAS DE EMBAJADAS

ACUARELA MUSICAL - (RTA) - Viernes 13.30
BRIAN FAHEY Y SU ORQ. - (BBC) - Viernes 14.45
CITA EN MUNICH - (RTA) - Miércoles 11.30
COSMORAMA - (VOA) - Miércoles 13.30
COMPOSITORES HOLANDESES DEL SIGLO XX - (RNH) - Martes 20.30
CUMENTOS SELECTOS - (BBC) - Lunes 10.05
DESDE EUROPA CON MELODIAS - (RTA) - Lunes 13.30
DISCORAMA - (RTF) - Lunes 14.45
EL 4to. DE T. HAYES - (BBC) - Jueves 14.45
EL SHOW DE LAS ESTRELLAS - (BBC) - Sábado 13.30
FACETAS - (BBC) - Lunes 11.30
INVITACION A LA OPERA - (RAI) - Miércoles 20.30
LA CIENCIA EN FRANCIA - (RTF) - Jueves 10.05
MUSICA DESDE LA TIERRA DE LOS MOLINOS DE VIENTO - (RNH) -
Miércoles 14.45 y Jueves 11.30
MUSICA EN LA ALDEA - (RNH) - Martes 14.45
MUSICA Y MUSICOS DEL CANADA - (CBC) - Viernes 20.30
NOTAS Y MUSICA - Sábado 19.15
NUESTRO MUNDO DINAMICO - (RTA) - Miércoles 10.05
OBRAS MAESTRAS FRANCESAS - (RTF) - Lunes 20.30
RADIO JAPON - (NHK) - Martes 17.15
RADIO SUECIA - (RS) - Jueves 13.30
VENTANA DE ESPAÑA - (RTE) - Sábado 14.30
MUSICA POPULAR GRIEGA - Domingo 14.30
CITA EN PARIS - (RTF) - Domingo 10.45

TEATRO LIRICO (Sábado 21.15)

Día 5 - EL TROVADOR de J. Verdi
„ 12 - EL LOCO de H. Somers
„ 19 - LUCREZIA BORGIA de G. Donizetti
„ 26 - LA CORONACION DE POPEA de C. Monteverdi